

人財育成を真剣にお考えの会社幹部様へ

貴社の将来を担う人財 技能系新入社員向研修コースご案内

機械加工 機械組立 金型仕上 電気保全 空圧制御のコース

金の卵を即戦力化 特訓コース



弊社では、技能系新入社員を採用される企業向けに、機械加工、仕上げ加工、電気制御等の基礎技能訓練セミナーを企画・開催し多くの中小企業の幹部の皆様から高い評価を頂いています。

世の中デジタル時代とは言えやはり「ものづくりの基本はひとつづくりです」機械・検査機・測定機器はデジタル化されていても正しい使用・測定方法で使用しないと正確な動作や実測値は、把握できません。その為には、「鉄は熱いうちに叩け」のことわざ通り職場配属後即鍛錬されるのがベストと思われれます。職場の中でOJTで鍛錬されるのも方法ですがこの機会に弊社に1ヶ月お預けください。永年、電機・機械・建機メーカー等で活躍したベテランOB講師が豊富なノウハウを収集したテキストと「正・速・美」を追求し体得した技能・五感・知識と実践的な設備を準備して受講をお待ちしています。更に希望者には、卒業試験を兼ねて受講年度に実施されます「国家技能検定」試験受験の支援も致します。

必ずや受講者の方の一生の宝＝ものづくりの基本と基準尺を身に着けて帰社頂き即戦力化と併せて御社の将来を背負う人財になって頂けると自負しています。どうぞ宜しくお願い申し上げます。

私たちに10日間または20日間だけ預けて下さい！
国家検定2級レベルの技能を身につけて頂きます

研修内容

研修期間

10日間または20日間

5月末までの期間、ご希望の10日または20日間の日程にて承ります
例) 2024年5月7日(月)～5月31日(土) など
※6月以降の日程をご希望の場合は、別途ご相談ください

研修時間

9時～16時(1日6時間)

募集人員

各コース最少催行人員2名

各コース5名以下での中身の濃い教育を実現
キャリア採用者、特定技能生等も受講可能

受講費用

20,000円(税別)/人日

10日間/20日間：送料・材料費・工具・測定機器等全て含む
職種により材料代等の追加費用が必要な場合もあります

(教育訓練給付金申請可)

詳細日程・費用は見積もりいたします。お問い合わせください。

機械加工コース (コース選択)

①NC旋盤コース ②マシニングセンターコース

機械組立・金型仕上コース

①機械組立 ②金型仕上コース

電気・空圧制御コース

①電気・空圧制御コース

溶接・溶断コース

①ガス・アーク・TIG溶接コース



株式会社テクノスタッフ

大阪府高槻市三島江2-6-2

電話：072-648-4720

Email：info@tekunostaff.jp

テクノスタッフの主要設備

国家技能検定にも対応した充実の訓練設備を保有しています！



マシニングセンター
松浦機械製【MC-600VF】

国家技能検定
マシニングセンターセミナー対応機

<仕様> ATC30本・BT40
5軸加工可能（F15M付）



NC旋盤
オークマ製【HJ-28】

国家技能検定 セミナー開催用設備

<仕様> フナック製F-21i-T付
10インチ油圧チャック
ツールホルダー8本 芯押し台付



立型フライス盤
大隈豊和機械製【STM-2V】

国家技能検定
京都府 滋賀県 兵庫県等の本番対応機

検定試験本番使用機で訓練が可能です



普通旋盤
ワシノ製【LE-19K】

国家技能検定
大阪府他の本番対応機

検定試験本番使用機で訓練が可能です



立型フライス盤
日立精機製【2MF-V】

国家技能検定
大阪府本番対応機

検定試験本番使用機で訓練が可能です



普通旋盤
池貝製【AM-20】

国家技能検定
京都・兵庫・滋賀等の本番対応機

検定試験本番使用機で訓練が可能です



平面研削盤
岡本工作製【PFG-450DX】

国家技能検定
大阪府本番対応機

希望により本機での受験が可能です
事前訓練・検定委員を含めて対応します



金属プレス
アマダ製【TP-25C-X】

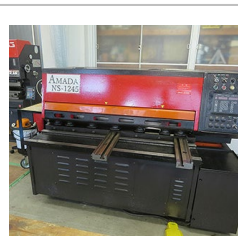
金属プレス1級・2級 外国人実習生用
随時2級・3級・基礎級等の各金型保有
検定試験実施可能



プレスブレーキ
アマダ製【FMB-208】

機械板金・工場板金検定対応設備

<仕様> 加圧能力20トン
曲げ長さ1000mm
マイクロバックゲージ付



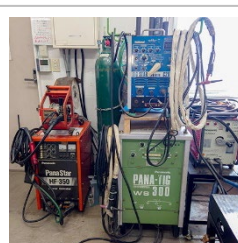
シャーリング
アマダ製【NS1245】

機械板金・工場板金検定対応設備



プラスチック電動式射出成型機(30t)
日精樹脂工業製【NEX300】

随時2級・3級金型保有・
検定試験実施可能



溶接設備

アーク溶接機
半自動炭酸ガス溶接機
TIG溶接機

セミナー開催場所のアクセス・お問い合わせ先

所在地 〒569-0835 大阪府高槻市三島江2-6-2

最寄駅 阪急「茨木市」から阪急バス柱本線 15分「三島江」下車すぐ
阪急「高槻市駅」から市営バス23系統 30分「三島江」下車すぐ
京阪「枚方市駅」から京阪バス茨木市駅行 10分「唐崎」下車
徒歩15分

施設 本館2階建て研修室 150㎡ 機械実習場平屋建 150㎡

問い合わせ セミナー内容・費用・カリキュラム等のお問い合わせは下記の連絡先までお問い合わせください。ご相談後、日程・費用等を見積りさせていただきます。

連絡先 株式会社テクノスタッフ 関本 政俊
電話：072-648-4720 FAX：072-648-4721
携帯電話：090-7107-0270
Eメール：info@tekunostaff.jp